

# Set Up Your Computer First

首先安装计算机 | 先在電腦中進行安裝 | まずコンピュータをセットアップする | 컴퓨터를 먼저 설정하십시오



**CAUTION:**  
Before you set up and operate your Dell™ computer, read and follow the safety instructions in your *Product Information Guide*.



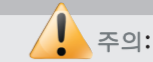
**警告:**  
安装并操作 Dell™ 计算机之前, 请阅读并遵循计算机《产品信息指南》中的安全说明。



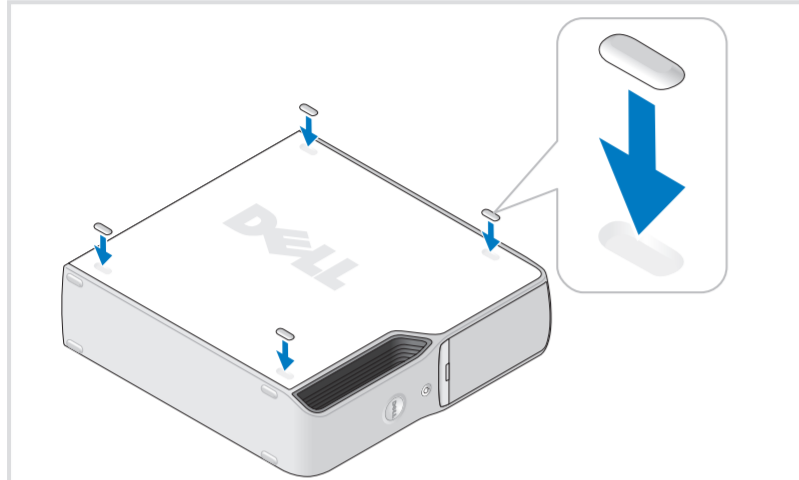
**警告:**  
安裝和操作 Dell™ 電腦之前, 請閱讀並按照電腦 *Product Information Guide* (產品資訊指南) 中的說明進行。



**警告:**  
Dell™ コンピュータをセットアップして操作する前に、『製品情報ガイド』の安全にお使いいただくための注意事項を読んで、これに従ってください。

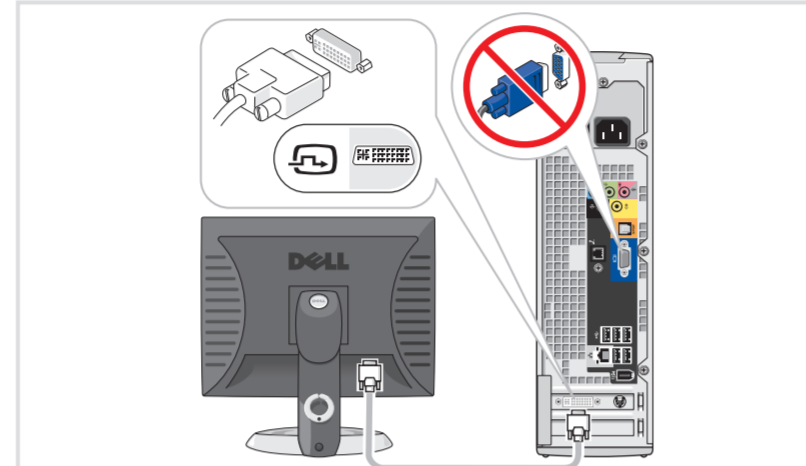


**주의:**  
Dell™ 컴퓨터를 설정하여 사용하기 전에 *제품 정보 안내*의 안전 지침을 참조하십시오.



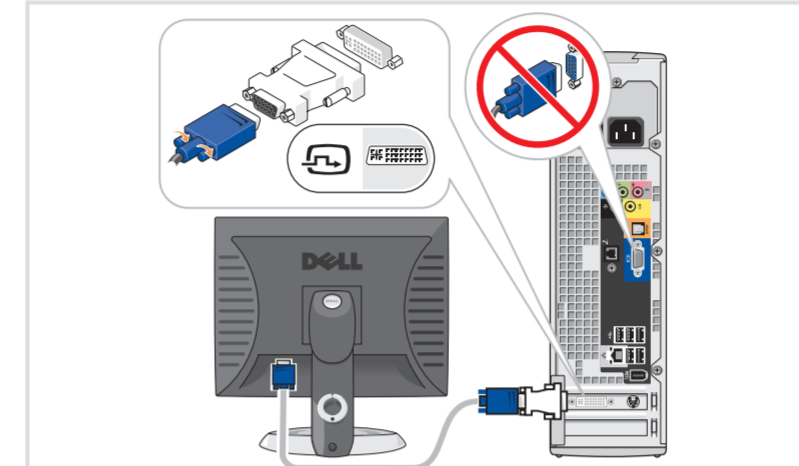
## 1 Clear self-adhesive rubber pads (optional)

清除自粘橡胶垫 (可选)  
清除自黏性橡膠墊 (選擇性動作)  
透明的粘着ゴムパッド (オプション)  
접착식 고무 패드(옵션)를 제거하십시오.



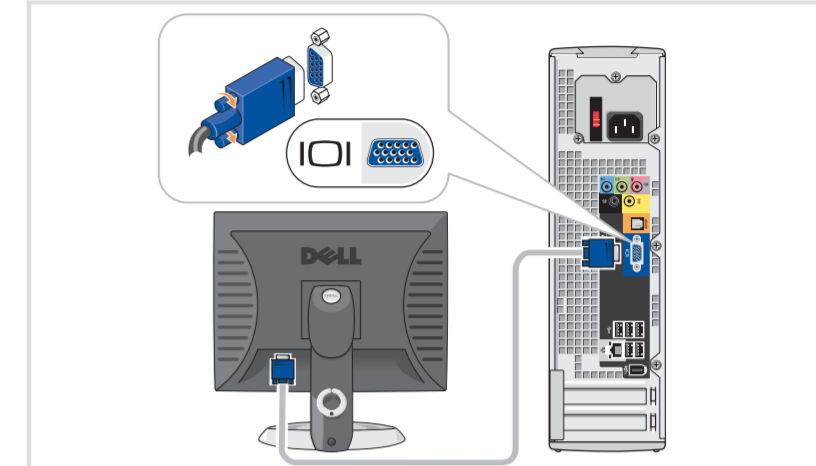
## 2<sup>1</sup> Monitor: Option One

显示器: 方法一  
監視器: 選項一  
모니터: 옵션 1  
모니터: 옵션 1



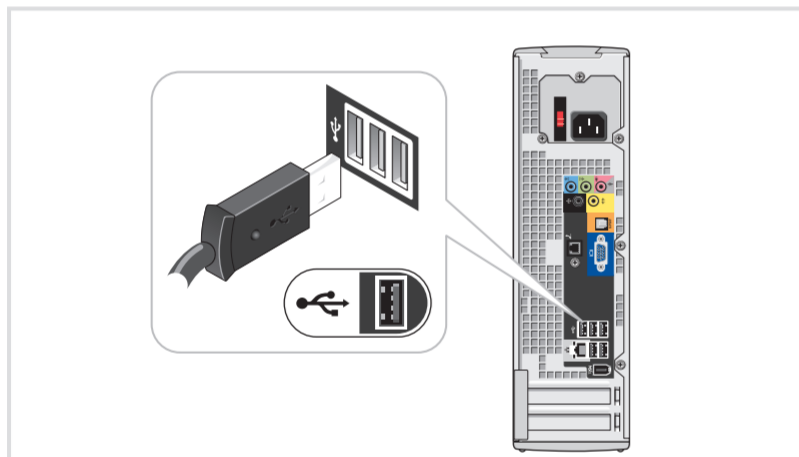
## 2<sup>2</sup> Monitor: Option Two

显示器: 方法二  
監視器: 選項二  
모니터: 옵션 2  
모니터: 옵션 2



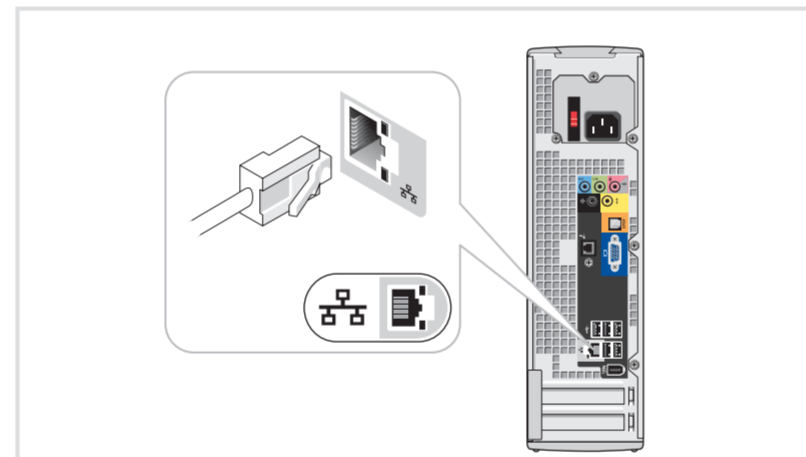
## 2<sup>3</sup> Monitor: Option Three

显示器: 方法三  
監視器: 選項三  
모니터: 옵션 3  
모니터: 옵션 3



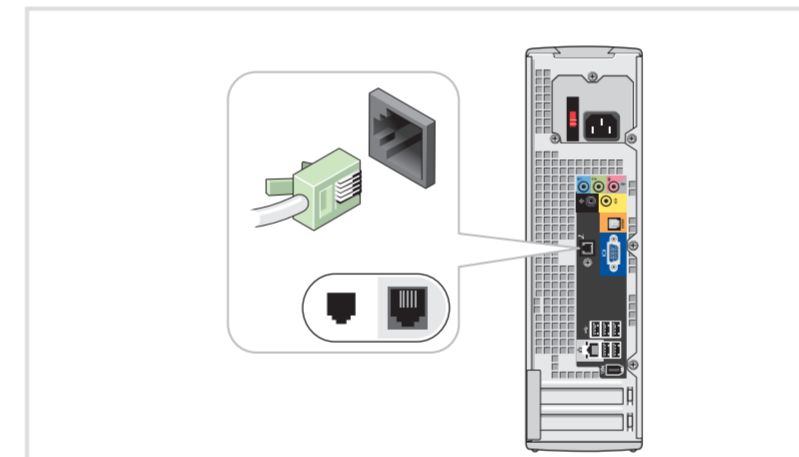
## 3 Keyboard and Mouse

键盘和鼠标  
鍵盤與滑鼠  
キーボードとマウス  
키보드와 마우스



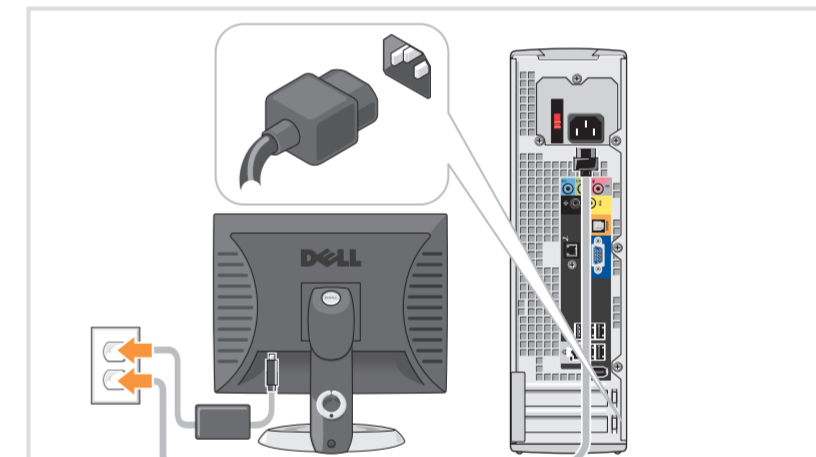
## 4 Network (cable not included)

网络 (不含电缆)  
網路 (不含纜線)  
네트워크 (케이블은 별도)  
네트워크 (케이블 미포함)



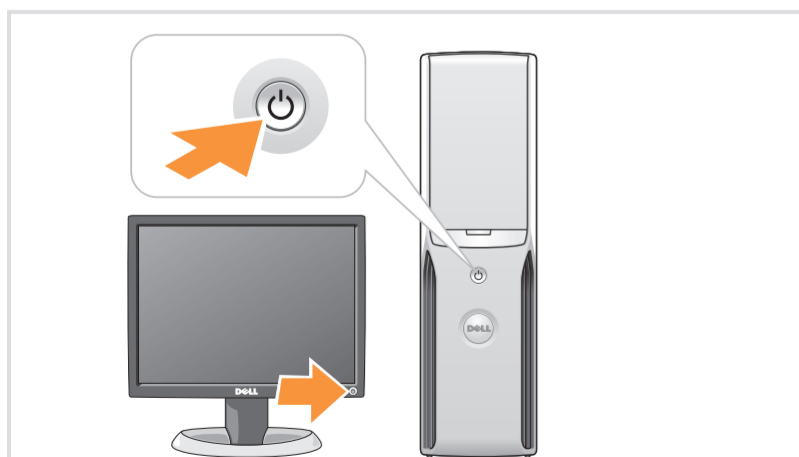
## 5 Modem (telephone cable not included)

调制解调器 (不含电话线)  
數據機 (不含電話線)  
모뎀 (모뎀케이블은 별도)  
모뎀 (전화선 미포함)



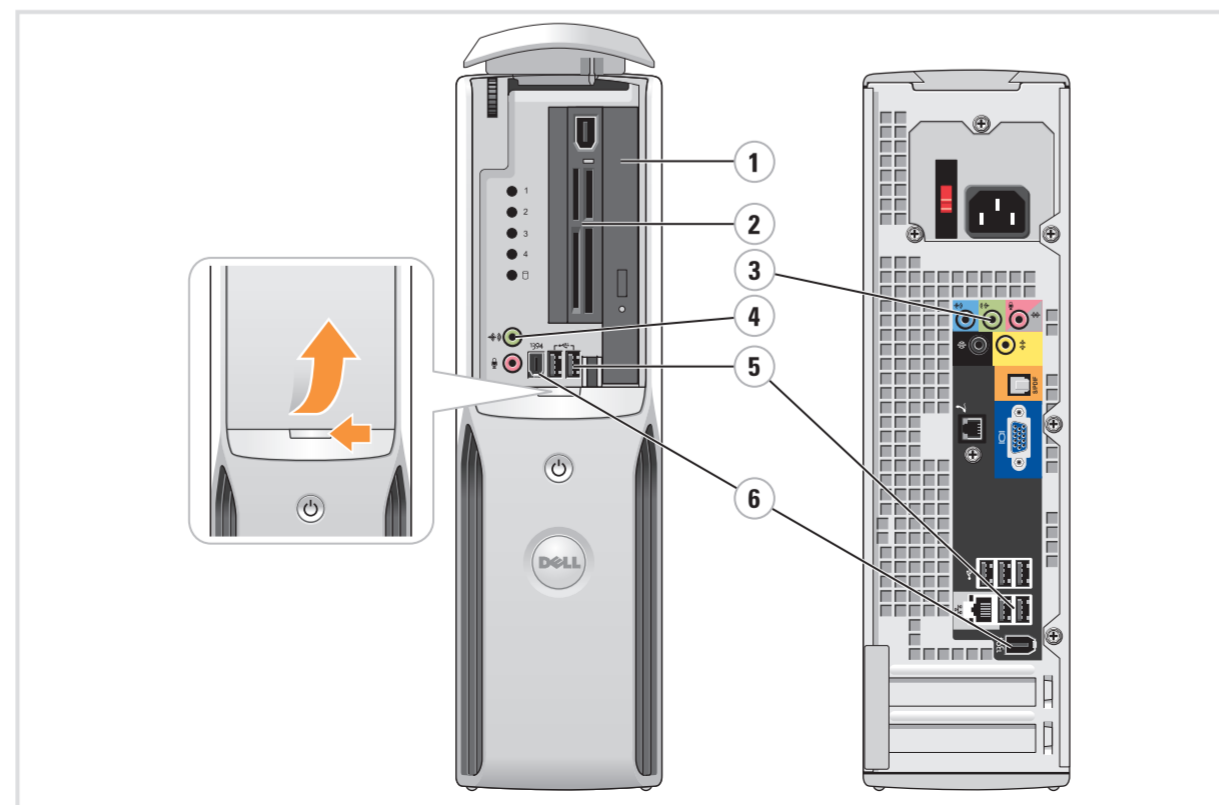
## 6 Power Cables

电源线  
電源線  
電源ケーブル  
전원 케이블



## 7 Power

电源  
電源  
電源  
전원



### Additional Connectors

1. CD or DVD drive
2. floppy drive (optional) or Media Card Reader (optional)
3. speaker connectors
4. headphone connector
5. USB 2.0 connectors
6. 1394 connector

### 附加连接器

1. CD 驱动器或 DVD 驱动器
2. 软盘驱动器 (可选) 或 介质卡阅读器 (可选)
3. 扬声器连接器
4. 耳机连接器
5. USB 2.0 连接器
6. 1394 连接器

### 附加接頭

1. CD 或 DVD 光碟機
2. 軟碟機 (選購) 或 媒體讀卡機 (選購)
3. 喇叭接頭
4. 耳機接頭
5. USB 2.0 接頭
6. 1394 接頭

### その他のコネクタ

1. CD または DVD ドライブ
2. フロッピードライブ (オプション) またはメディアカードリーダー (オプション)
3. スピーカーコネクタ
4. ヘッドフォンコネクタ
5. USB 2.0 コネクタ
6. 1394 コネクタ

### 추가 커넥터

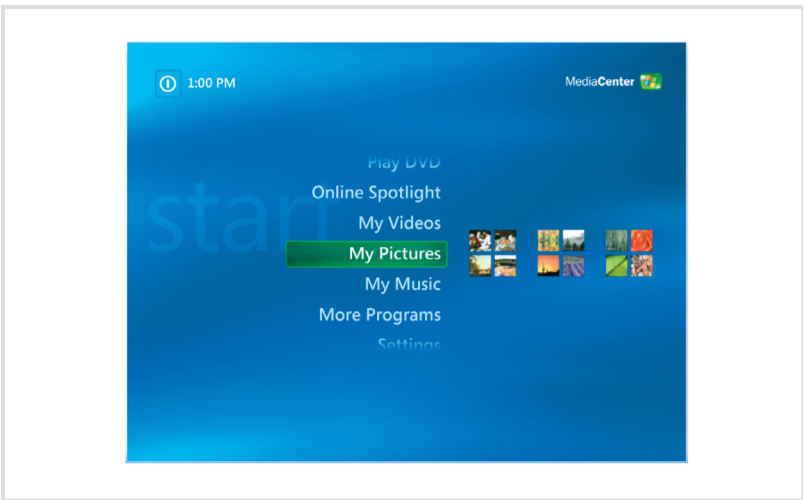
1. CD 또는 DVD 드라이브
2. 플로피 드라이브(옵션) 또는 미디어 카드 리더(옵션)
3. 스피커 커넥터
4. 헤드폰 커넥터
5. USB 2.0 커넥터
6. 1394 커넥터



OXD922A01

# What's Next

下一步 | 後續動作 | 次のステップ | 다음 과정



## Microsoft Media Center

If you ordered the Microsoft® Windows® XP Media Center Edition operating system, connect the components as described in the Media Center setup instructions that came with your computer.

## Microsoft Media Center

如果您订购了 Microsoft® Windows® XP Media Center Edition 操作系统，请按照随计算机提供的 Media Center 安装说明连接组件。

## Microsoft Media Center

如果您訂購了 Microsoft® Windows® XP Media Center Edition 作業系統，請依電腦隨附的 Media Center 安裝說明所示來連接元件。

## Microsoft Media Center

Microsoft® Windows® XP Media Center Edition オペレーティングシステムをご注文された場合は、メディアセンターのセットアップ手順が記載されたコンピュータに同梱のマニュアルを参照してコンポーネントを接続してください。

## Microsoft Media Center

Microsoft® Windows® XP Media Center Edition 운영 체제를 주문했다면 구매한 컴퓨터와 함께 제공된 Media Center 설정 지침의 설명에 따라 구성요소들을 연결하십시오.



## Dell TV

If you purchased a Dell TV and would like to use it as your monitor, see the setup instructions that came with the TV.

## Dell TV

如果您購買了 Dell TV 并要將其作為顯示器，請參閱隨 TV 提供的安裝說明。

## Dell TV

如果您購買了 Dell TV 而且想要用它來作為您的監視器，請參閱 TV 隨附的安裝說明。

## Dell TV

お買い上げいただいた Dell TV をモニターとして使用するには、Dell TV のセットアップ手順を参照してください。

## Dell TV

Dell TV를 구매하였고, 이 TV를 모니터로 사용하려면 TV의 설정 지침을 참조하십시오.



## Finding Answers

For additional information about:

- Setup instructions, see your *Owner's Manual*.
- Your computer, click **Start**, then click **Help and Support**.
- Windows operating system, click **Microsoft Windows XP Tips**.

Support and educational tools are available at [support.dell.com](http://support.dell.com).

## 查找解决方案

附加信息：

- 有关安装的说明信息，请参阅《用户手册》。
- 有关计算机的附加信息，请单击 **Start** (开始)，然后单击 **Help and Support** (帮助和支持)。
- 有关 Windows 操作系统的附加信息，请单击 **Microsoft Windows XP 提示**。

[support.dell.com](http://support.dell.com) 网站上提供了支持和教学工具。

## 尋找答案

如需有關：

- 安裝說明和其他資訊，請參閱 *Owner's Manual*。
- 電腦的其他資訊，請按一下 **開始**，然後按 **說明和支援**。
- **Windows** 作業系統的其他資訊，請按一下 **Microsoft Windows XP 提示**。

支援與教育工具則可以透過 [support.dell.com](http://support.dell.com) 網站取得。

## サポート情報

追加情報の入手方法は次のとおりです。

- セットアップの手順については、『オーナーズマニュアル』を参照してください。
- コンピュータについては、スタートボタンをクリックし、ヘルプとサポートをクリックしてください。
- **Windows** オペレーティングシステムについては、**Microsoft Windows XP** の基本情報をクリックしてください。

サポートおよび教育ツールは [support.jp.dell.com](http://support.jp.dell.com) でご利用いただけます。

## 추가 정보?

다음 사항에 대한 추가 정보가 필요할 경우:

- 설정 지침 - 사용 설명서를 참조하십시오.
- 컴퓨터에 관한 정보 - 시작을 누른 다음 **도움말 및 지원**을 클릭하십시오.
- Windows OS 에 관한 정보 - **Microsoft Windows XP 팁**을 클릭하십시오.

[support.dell.com](http://support.dell.com)에서 지원 및 교육 도구를 제공합니다.

Information in this document is subject to change without notice. © 2006 Dell Inc. All rights reserved.

Reproduction in any manner whatsoever without the written permission of Dell Inc. is strictly forbidden.

Dell, the DELL logo, and Dimension are trademarks of Dell Inc.; Microsoft and Windows are registered trademarks of Microsoft Corporation. Dell disclaims any proprietary interest in the marks and names of others.

June 2006

本文件中的資訊如有更改，恕不另行通知。© 2006 Dell Inc. 版权所有，翻印必究。

未經 Dell Inc. 書面許可，不准以任何形式進行複製。

Dell, DELL 標誌和 Dimension 是 Dell Inc. 的商標，Microsoft 和 Windows 是 Microsoft Corporation 的註冊商標。Dell 對其他公司的商標和名稱不擁有任何專利權。

2006 年 6 月

本文件中的資訊如有變更，恕不另行通知。著作權所有 © 2006 Dell Inc. 所有權利均予保留。

未經 Dell Inc. 的書面許可，不准以任何形式進行複製。

Dell、DELL 標誌和 Dimension 是 Dell Inc. 的商標；Microsoft 和 Windows 是 Microsoft Corporation 的註冊商標。Dell 對其他公司的商標和名稱不擁有任何專利權。

2006 年 6 月

本書の内容は予告なく変更されることがあります。© 2006 年すべての著作権は Dell Inc. にあります。

Dell Inc. の書面による許可のない複製はいかなる形態においても厳重に禁じられています。

Dell、DELL ロゴ、Dimension は Dell Inc. の商標です。Microsoft および Windows は Microsoft Corporation の登録商標です。本書では、上記以外の商標や会社名が使用されている場合がありますが、これらの商標や会社名は、一切 Dell に所属するものではありません。

2006 年 6 月

본 설명서에 수록된 정보는 사전 통보 없이 변경될 수 있습니다. © 2006 Dell Inc. All rights reserved.

Dell Inc.의 사전 승인 없이 어떠한 경우에도 무단 복제하는 것을 엄격히 금합니다.

Dell, DELL 로고 및 Dimension 은 Dell Inc.의 상표입니다. Microsoft 와 Windows 는 Microsoft Corporation의 등록 상표입니다. Dell 은 다른 모든 등록 상표 및 상표명에 대한 어떠한 권리도 없습니다.

2006 년 6 월



Printed in Malaysia

[www.dell.com](http://www.dell.com) | [support.dell.com](http://support.dell.com)